



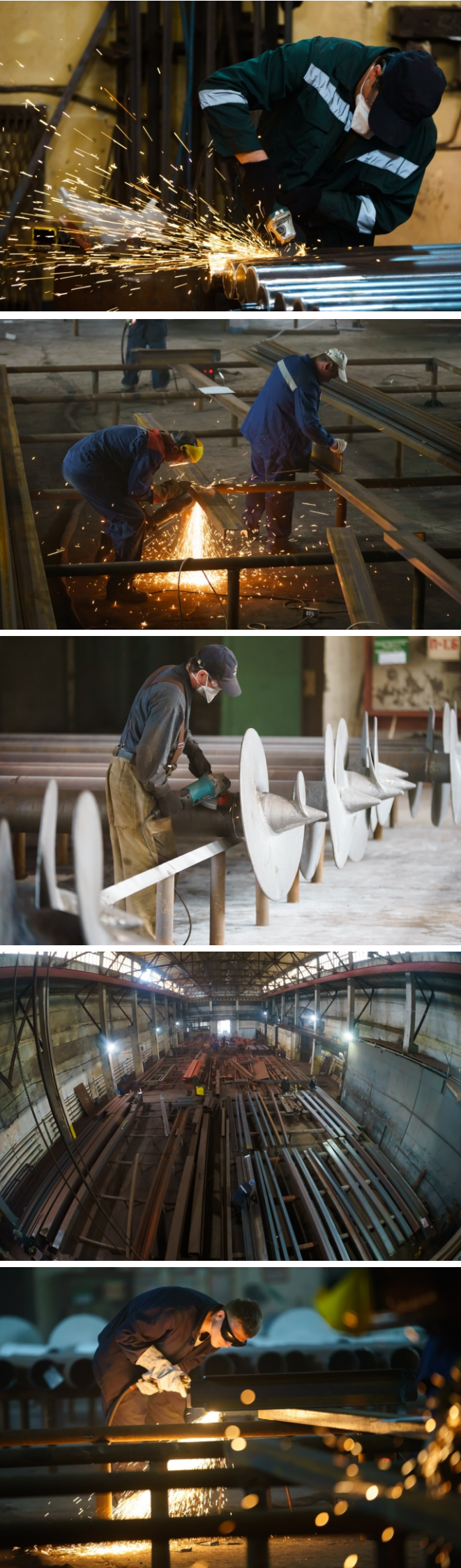
# ЗУЗМИ

ПРОЕКТИРОВАНИЕ  
ПРОИЗВОДСТВО | СТРОИТЕЛЬСТВО

г. Пермь  
Бульвар Гагарина 44 а  
Тел.: (342) 204-54-84  
E-mail: perm@zuzmi.ru  
[www.perm.zuzmi.ru](http://www.perm.zuzmi.ru)







**ООО "Западно -Уральский Завод  
Металлических Изделий" является  
одним из лидеров рынка  
производства стальных  
металлоконструкций на территории  
Перми и Пермского края.**

Наша компания специализируется на изготовлении металлических изделий и конструкций по чертежам, а также на строительстве ангаров, складов, магазинов, спорткомплексов, промышленных зданий и сооружений.

**Политика ООО «ЗУЗМИ» направлена на максимальное удовлетворение потребностей заказчика:**

- Строгое соблюдение современных требований к качеству и безопасности выпускаемой продукции
- Улучшение характеристик и сокращение сроков изготовления
- Освоение производством новых видов продукции

### **Наши преимущества**

Оперативность обработки запросов потребителей и выставление коммерческого предложения в течение 1 дня

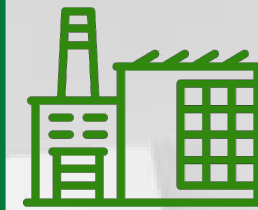
Работа компании по всей России

Короткие сроки исполнения заказов и выполнение точно в срок

На всю выпускаемую продукцию завода прилагаются необходимые сертификаты и паспорта качества

Постоянное обновление и совершенствование парка оборудования.

## **ООО «ЗУЗМИ» В ЦИФРАХ**



**4 000 м<sup>2</sup>**

**Общая  
производственная  
площадь завода**



**300 ТОНН**

**Ежемесячный объем  
производства**



**до 13,5 м**

**Горячее цинкование  
металлоконструкций**



**87 человек**

**Команда ООО «ЗУЗМИ»**

**Более 50**

**Количество  
спроектированных  
объектов**

**Более 100**

**Количество  
реализованных объектов**





## КОМПЕТЕНЦИИ

Разработка проектной документации

Подготовка сметной документации

Строительство складов, зданий, ангаров, сельскохозяйственных сооружений и торговых центров

Фундаментные работы (монолитные бетонные работы) любой сложности

Строительство нефте - и газопроводов

Изготовление и монтаж вышек сотовой связи и опор ЛЭП

Профессиональное изготовление строительных металлоконструкций и металлоизделий

Монтаж строительных металлоконструкций по всей территории России аттестованными сварщиками НАКС

Устройство вспомогательных конструкций для нефте - и газодобывающих компаний



## ТЕХНОЛОГИЧЕСКАЯ ОСНАЩЕННОСТЬ ЗАВОДА

Наша компания "ЗУЗМИ" в своем станочном парке содержит следующее оборудование:

### Сварочное оборудование:

- Полуавтомат ESAB Origo Mig C 340pro - 11 ед.
- Полуавтомат сварочный BlueWeld Megamig (Vegamig) 400 S - 6 единиц (Номинальный сварочный ток 400А)
- Сварочный аппарат LINCOLN ELECTRIC Idealarc DC-400 - 2 ед. с Механизмом подачи проволоки Lincoln Electric LN-23P
- Аппарат аргоно-дуговой сварки KEMPPИ Minarc 220 - 2 ед.
- Аппарат ручной дуговой сварки НАКС - NEON ВД 315 - 4 ед.
- Аппарат ручной дуговой сварки НАКС - NEON ВД 201 - 4 ед. для выездных монтажей
- Сварочный трактор Lincoln Electric LT-7 Tractor - 2 ед. - Автоматическая сварка под слоем флюса

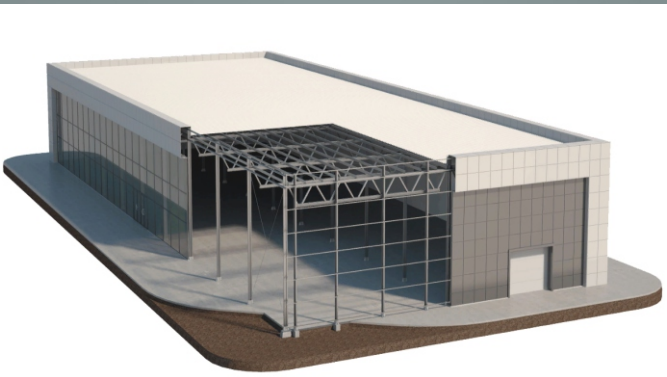
### Металлообрабатывающее оборудование:

- Ленточнопильный станок ДЛЯ РЕЗКИ МЕТАЛЛА С ЧПУ РТ 460 (BS-650G) - 1 ед.
- Линия пробивки и сверления уголка OCEAN CLIPPER - 1 ед (Для производство МК ЛЭП)
- Установка плазменной резки металла АСОИК - до 100 мм
- Аппарат плазменной резки КЕДР CUT-40N, КЕДР CUT 100 ig
- Углошлифовальные машины MAKITA - 16 ед.
- Углошлифовальные машины Bosch 230 - 5 ед.

### Прочее оборудование:

- ИБ2220 Машина листогибочная трехвалковая (вальцы)
- Установка безвоздушной покраски
- Компрессорное оборудование
- Листогибочный гидравлический пресс Speed Bend 6 осей
- Грузоподъемные механизмы
- Токарные и фрезерные станки





# ПРОЕКТНАЯ КОМПАНИЯ «ЗУЗМИ»

Проектирование металлоконструкций и металлоизделий (разработка разделов КМ и КМД) на основе требований заказчика и специально разработанной документации.

Мы используем в своей работе 3D – моделирование. При помощи данного программного комплекса специалист получает все чертежи одной модели.

Наша компания берет на себя обязательства по подготовке полного пакета проектно-сметной документации. Деятельность компании подтверждена некоммерческим партнерством проектировщиков (СРО – П-176-19102012).

## Этапы проектирования

1. Подготовительный этап (получение исходных данных, оценка объема работ)
2. Изыскания/визуализация
3. Подготовка полного пакета проектно-сметной документации.
4. Экспертиза проекта (экспертная оценка проекта строительства подтверждает безопасность и соответствие проекта всем техническим требованиям и нормам).

# ПРОМЫШЛЕННЫЕ СВАИ

Наша компания производит сваи всех типоразмеров по сериям и чертежам заказчика. У нас имеются собственные технические условия ТУ 25.11.23-001-20260393-2019

## Мы производим:

- сваи винтовые ВСЛ, ВСЛМ проект 20006тм
- сваи винтовые СВЛ, СВЛМ ТУ 5264-007-69050276-2010
- сваи винтовые СВ, СВМ ТУ 5260-001-94822487-2013
- сваи винтовые ВС, ВАС проект 3.407.9-159
- стальные ростверки, свайные фундаменты опор ВЛ
- ростверки свайных фундаментов проект 3.407-115
- ростверки свайных фундаментов проект 3.407.9-146
- ростверки свайных фундаментов проект 3.407.9-158
- ростверки свайных фундаментов проект 20006тм

Выполняем заказы с учётом технических требований заказчика.

Используем сталь 20 или 09Г2С. Толщина свай 6-12 мм. Химически стойкое антикоррозийное покрытие.

## Оцинкованные винтовые сваи:

Используем два способа нанесения цинкового слоя: горячее и холодное цинкование.

Выполним заказ любого объёма для всех типов и размеров свай.



ОсноваПроект

Ассоциация «Саморегулируемая организация Некоммерческое партнерство Объединение Проектировщиков «ОсноваПроект»» (Ассоциация СРО «ОсноваПроект») 188669, Ленинградская обл., Всеволожский р-н, г. Мурино, ул. Центральная, д. 46 +7 (812) 242-72-98, +7 (911) 799-90-07 основа\_p@mail.ru www.osnovaпроект.рф ОГРН 112530000253 ИНН 5321800449 КПП 470301001 № в государственном реестре: СРО-П-176-19102012

### ВЫПИСКА ИЗ РЕЕСТРА ЧЛЕНОВ САМОРЕГУЛИРУЕМОЙ ОРГАНИЗАЦИИ

05 ноября 2019 г. ВРОП-5904356909/05

Ассоциация «Саморегулируемая организация Некоммерческое партнерство Объединение Проектировщиков «ОсноваПроект»» (Ассоциация СРО «ОсноваПроект») (полное и сокращенное наименования саморегулируемой организации)

Саморегулируемая организация, основанная на членстве лиц, осуществляющих подготовку проектной документации (вид саморегулируемой организации)

188669, Ленинградская обл., Всеволожский р-н, г. Мурино, ул. Центральная, д. 46, www.osnovaпроект.рф, основа\_p@mail.ru

(адрес места нахождения саморегулируемой организации, адрес официального сайта в информационно-телекоммуникационной сети «Интернет», адрес электронной почты)

СРО-П-176-19102012

(регистрационный номер заявки в государственном реестре саморегулируемых организаций)

Выдана Обществу с ограниченной ответственностью Проектная компания «ЗУЗМИ» (фамилия, имя, (в случае, если имеется) отчество заявителя - физического лица или полное наименование заявителя - юридического лица)

Наименование	Сведения
<b>1. Сведения о члене саморегулируемой организации:</b>	
1.1. Полное и (в случае, если имеется) сокращенное наименование юридического лица или фамилия, имя, (в случае, если имеется) отчество индивидуального предпринимателя	Общество с ограниченной ответственностью Проектная компания «ЗУЗМИ»
1.2. Идентификационный номер налогоплательщика (ИНН)	5904356909
1.3. Основной государственный регистрационный номер (ОГРН) или основной государственный регистрационный номер индивидуального предпринимателя (ОГРНИП)	1175958046615
1.4. Адрес места нахождения юридического лица	614070, Пермский край, г. Пермь, б-р Гагарина, д.44А, пом.12-29
1.5. Место фактического осуществления деятельности (только для индивидуального предпринимателя)	—
<b>2. Сведения о членстве индивидуального предпринимателя или юридического лица в саморегулируемой организации:</b>	
2.1. Регистрационный номер члена в реестре членов саморегулируемой организации	ОП-5904356909



# ПРОДУКЦИЯ НАШЕГО ЗАВОДА



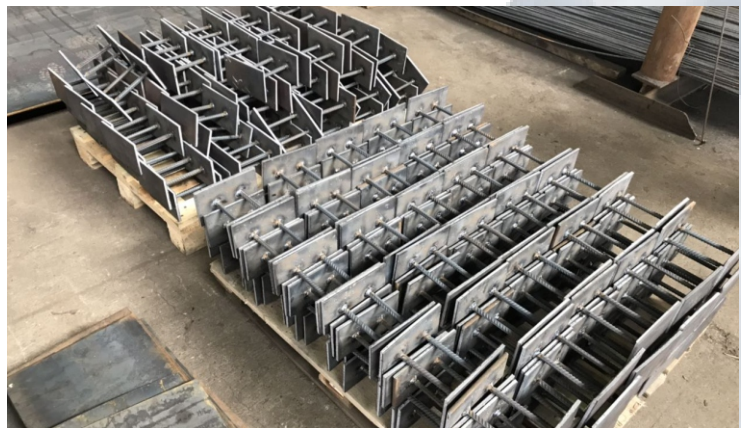
**Винтовые сваи**



**Трубошпунт**



**Фермы**



**Закладные изделия**



**Колонны**



**Вышки связи**



**Ригеля, связи**



**Регистры**

# ОБЛАСТИ ПРИМЕНЕНИЯ НАШИХ МЕТАЛЛОКОНСТРУКЦИЙ



**Торговые центры**



**Нефтяная  
и газовая отрасль**



**Производственные цеха**



**ФОК  
и спортивные сооружения**



**Объекты энергетики**



**Логистические комплексы**



**Объекты  
сельского хозяйства**



**Остановочные  
комплексы**



**Склады**

Технологические мощности завода позволяют производить металлоконструкции промышленных объектов любого назначения



# БЛАГОДАРСТВЕННЫЕ ПИСЬМА



Котельная. Губахинский КОКС. г.Губаха



Мебельная фабрика Гайва



Магазин «Магнит-Косметик» п. Оверята



Остановочный комплекс ПАО «Сибур», ул. Промышленная



Выставочный павильон д. Кичаново



Склад-магазин ул. Героев Хасана



Ильинский молокозавод п. Сretenское



ТЦ «Магнит» г.Тобольск